

Profil AC v2.50 Update-Installationsanweisung

Die nachfolgende Beschreibung ist nur für bestehende Profil AC Kunden mit Version 2.10 gültig.

1. Installation

Wichtig: Der Benutzer muss über *lokale Administrator Rechte* verfügen

SETUP.EXE von der CD „Profil AC v250“ starten.

Die Anwendung wie folgt installieren:

2. Setup

Hinweis für Netzwerkinstallationen: Der Updatevorgang muss für jeden Benutzer durchgeführt werden.

Schliessen Sie vor Beginn der Installation alle Anwendungen.



F Weiter



F Name und Organisation eingeben

F Nur für mich

F Weiter



F Es müssen dieselben Pfade wie bei der ersten Installation angegeben werden! (Normalerweise kann der Standard-Pfad benutzt werden.)

F Weiter



F Es müssen dieselben Pfade wie bei der ersten Installation angegeben werden! (Normalerweise kann der Standard-Pfad benutzt werden.)

F Weiter

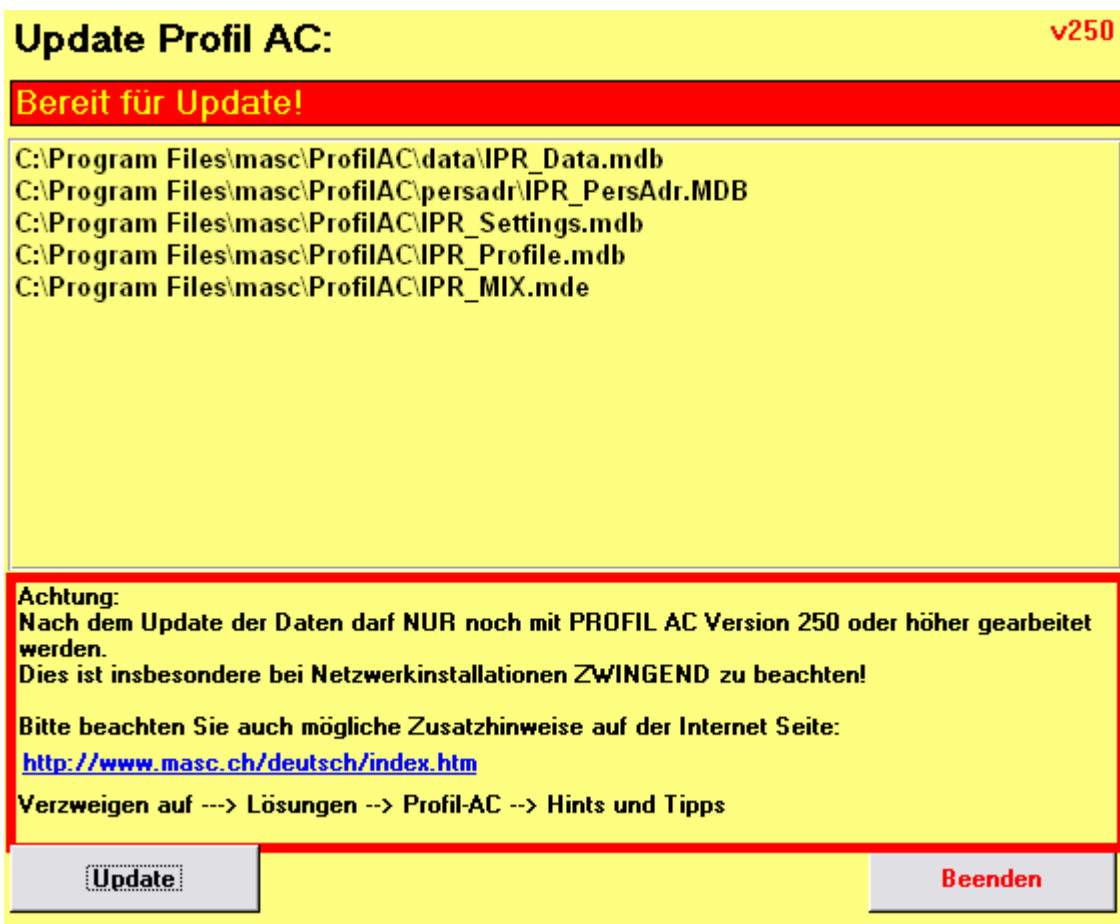
Klicken Sie bis zum Schluss durch den Rest der Installation mit **Weiter** respektive **Fertigstellen**.

3. Konvertieren der alten Daten

Die alten Daten müssen zur Verwendung von „Profil AC v2.50“ konvertiert werden. Gehen sie wie folgt vor:



F Ausführen der Update-Datenbank (Start > Programme > Profil AC > Update auf Profil AC v2.5)



F Klicken Sie auf Update und Ihre Daten werden konvertiert.

Update abgeschlossen!

C:\Program Files\masc\ProfilAC\data\IPR_Data.mdb
C:\Program Files\masc\ProfilAC\persadr\IPR_PersAdr.MDB
C:\Program Files\masc\ProfilAC\IPR_Settings.mdb
C:\Program Files\masc\ProfilAC\IPR_Profile.mdb
C:\Program Files\masc\ProfilAC\IPR_MIX.mde
- Daten wurden gesichert!
- Die Daten werden konvertiert! Dieser Vorgang kann einige Zeit in Anspruch nehmen!
- Der Update konnte erfolgreich abgeschlossen werden! Profil AC Version 2.50 kann nun verwendet werden!

Achtung:
Nach dem Update der Daten darf NUR noch mit PROFIL AC Version 250 oder höher gearbeitet werden.
Dies ist insbesondere bei Netzwerkinstallationen **ZWINGEND** zu beachten!

Bitte beachten Sie auch mögliche Zusatzhinweise auf der Internet Seite:
<http://www.masc.ch/deutsch/index.htm>
Verzweigen auf ---> Lösungen --> Profil-AC --> Hints und Tipps

Update

Beenden

F Der Update wurde erfolgreich durchgeführt und die neue Version kann nun verwendet werden!

5. Hinweis

Die Daten sind nicht richtig konvertiert, falls nach dem Start von „Profil AC v2.50“ folgende Meldung erscheint:

